

 **Hirondelle, qui es-tu ?**

Fenêtre sur l'hirondelle. L'hirondelle est un oiseau surprenant qui revient chaque année nicher dans son lieu d'origine. Il paraît qu'elle annonce le printemps...

À toi de compléter avec ton groupe, la fiche d'identité de ce bel oiseau à l'aide du zoom de la Salamandre 111. S'il te manque des informations, n'hésite pas à te documenter sur le sujet.

**DESSIN ou PHOTO**

---

---

---

---

---

---

**NOM :**

---

Mâle : \_\_\_\_\_

Femelle : \_\_\_\_\_

Petits : \_\_\_\_\_

**DESCRIPTION**

Taille : \_\_\_\_\_

Poids : \_\_\_\_\_

---

---

---

---

**CLASSIFICATION**

Classe : \_\_\_\_\_

Famille : \_\_\_\_\_

**REPRODUCTION**

Nombre de petit : \_\_\_\_\_

Durée de vie : \_\_\_\_\_

**RÉGIME ALIMENTAIRE**

---

---

---

---

---

**HABITAT**

---

---

---

---

---

**PARTICULARITÉS**

---

---

---

---

**✂ Il y a hirondelle et hirondelle...**

Quelle hirondelle ? L'hirondelle de fenêtre n'est pas la seule hirondelle de sa famille : il existe quatre autres hirondelles qui vivent dans notre pays. Tu vas en découvrir deux parmi les plus communes, et les différencier.

Relie l'animal aux caractéristiques qui lui correspondent.

Son plumage est bleuté,  
noir et blanc. ●



Elle ne migre pas  
systématiquement en  
hiver. ●



Son plumage est brun-gris. ●



Elle a une queue plus  
longue en forme de V. ●



Elle a le menton rouge. ●

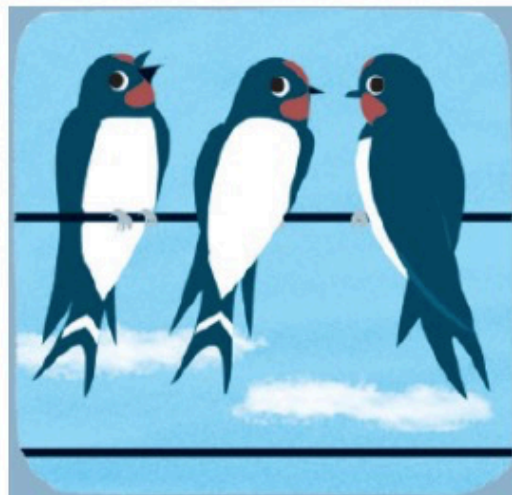
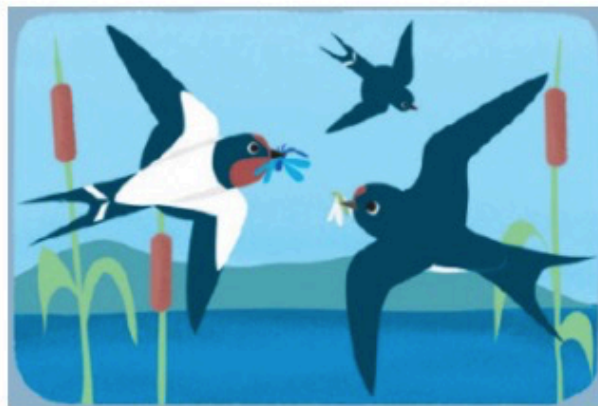


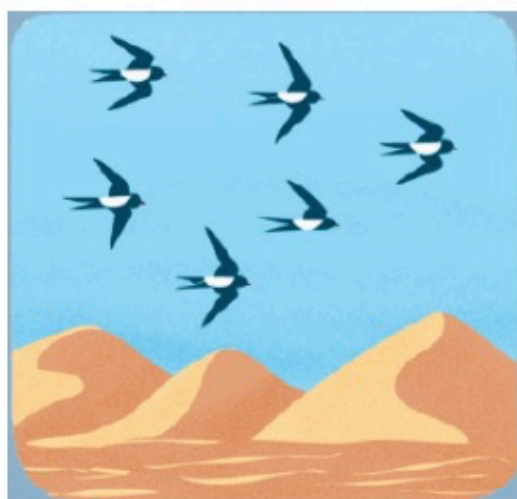
Elle construit des nids en  
forme de coupe arrondie,  
avec des boulettes de  
boue. ●



 Où vas-tu, petite hirondelle ?

Un long voyage. En hiver, l'hirondelle de fenêtre ne reste pas dans notre pays. Elle migre vers des pays plus chauds où elle trouve en abondance sa nourriture favorite : "les insectes".  
Lis l'histoire puis numérote les images de 1 à 5 pour les remettre dans l'ordre.





Les hirondelles mangent beaucoup d'insectes pour prendre des forces.

Elles se rassemblent sur les fils électriques avant de s'envoler pour commencer leur voyage.

Elles traversent la mer Méditerranée.

Elles traversent le désert du Sahara.

Elles arrivent en Afrique de l'Ouest où elles passeront l'hiver avant de revenir au printemps.

 Fêtons le printemps !

L'hirondelle fait le printemps. Le printemps arrive et l'hirondelle revient de son long périple. En réalisant toi-même un mobile avec des hirondelles en papier, tu pourras inviter chez toi ce bel oiseau pour fêter le printemps !

 **BRICO**

# Des hirondelles dans ta chambre !

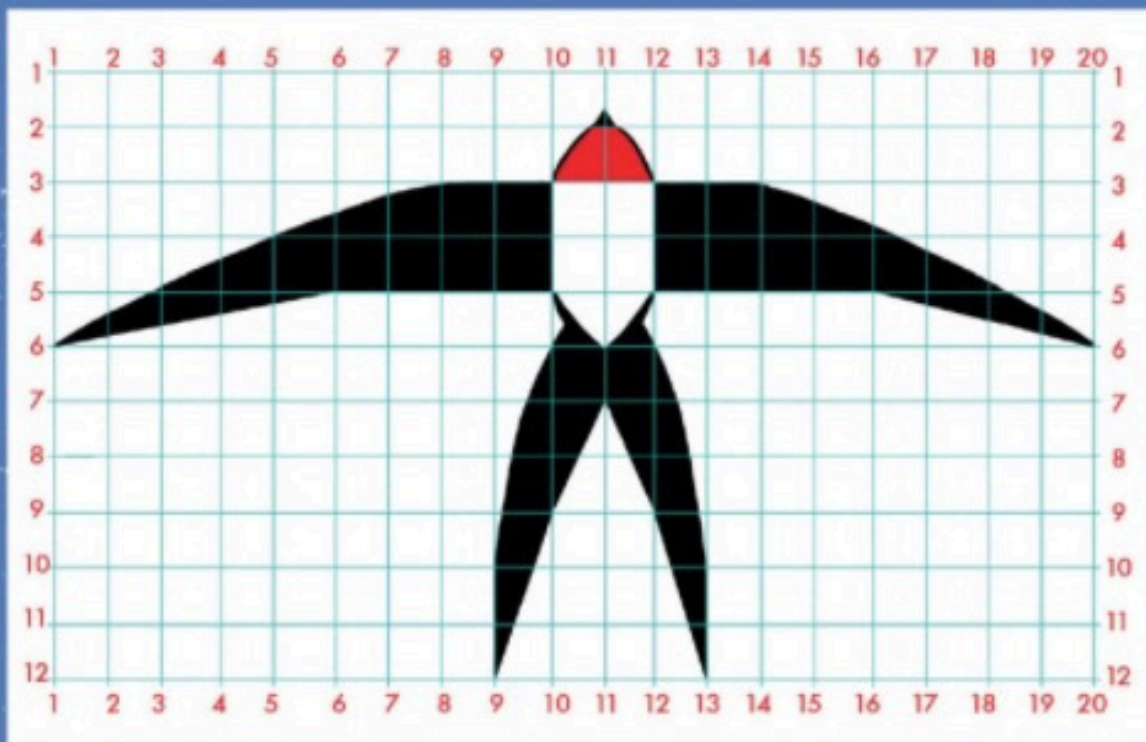


Et pourquoi ne pas fêter le printemps en invitant les hirondelles dans ta chambre avec ce mobile gracieux et aérien ?

**Matériel :**

- de la gouache blanche et rouge
- du papier cartonné noir
- un pinceau fin
- du fil blanc
- une petite branche
- des ciseaux
- du scotch





Sur un papier cartonné blanc, trace ce quadrillage. Chaque carreau fait 1 x 1 cm. Reproduis ensuite le contour de l'hirondelle et découpe-le. Tu as maintenant un gabarit que tu peux reporter plusieurs fois sur du papier cartonné noir. Découpe ces formes noires et peins les parties blanches et rouges, comme sur le modèle ci-dessus. Tu n'as plus qu'à accrocher tes hirondelles à la petite branche.

