

ANALYSER

la qualité de l'eau



Il te faut



passoire



assiette

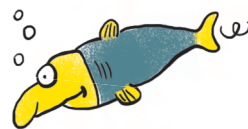


loupe



bâton

Eau pure ou eau polluée ? En regardant couler une rivière, tu t'es peut-être déjà posé cette question ? Transforme-toi en Sherlock Holmes et pars à la recherche d'indices pour y répondre.



- 1 Tout d'abord, observe, écoute, sens...

 - ➔ Indices d'eau polluée : déchets flottants, couleur trouble, mauvaise odeur, mousse blanche, algues vertes recouvrant tout, silence, absence de vie...
 - ➔ Indices d'eau pure : ça sent bon, il y a plein d'espèces de plantes et d'animaux, ça fait splash, plouf, bzzz, crôôôa !



- 2 Pousse l'enquête encore plus loin... Tends ta passoire dans le courant et remue délicatement le fond de la rivière avec un bâton.

- 3 Retire la passoire et verse son contenu dans une assiette pleine d'eau.

- 4 Analyse à la loupe ! Ces petites bêtes aquatiques vont te donner de précieux indices.



Alors détective, eau pure ou polluée ?