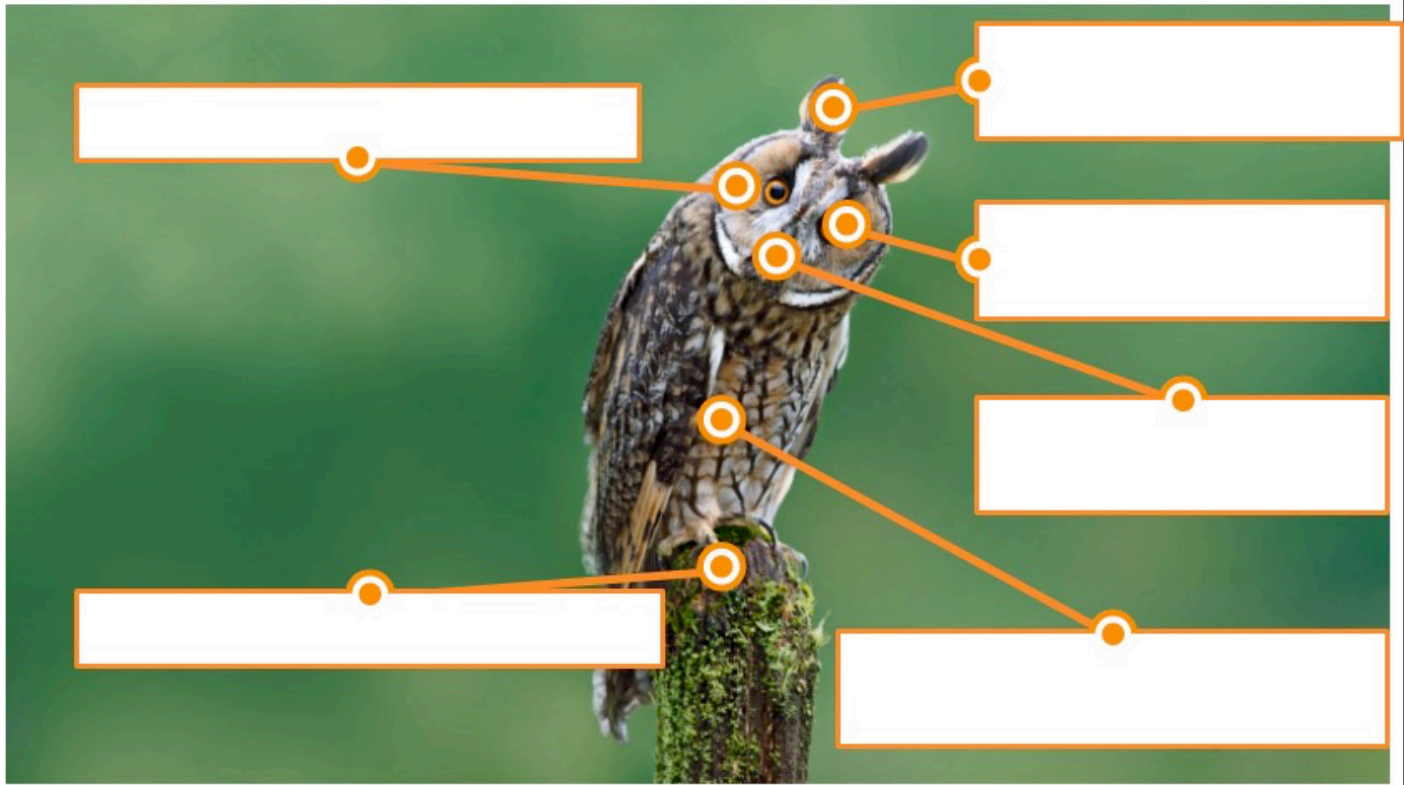


 **Aigrettes**

Le hibou de haut en bas ! Le hibou est bien reconnaissable parmi les membres de la famille des rapaces nocturnes. À toi d'écrire ses principales parties du corps !
Écris le mot qui convient dans chaque cadre.



 Quelques hiboux de plus...

À fond les calculs ! Les hiboux moyens-ducs se réunissent par dizaines, lorsqu'il fait froid. À plusieurs, on a moins froid. Sam veut apprendre à les compter ! À toi de l'aider. Elle veut aussi compter les œufs d'une femelle hibou.

Aide Sam à compter en résolvant les suites numériques suivantes.

+10  : 10, 20,

+10  : 40,

+10  : 20, 100

+5  : 0,

+5  : 5,

+5  : 15,

 **Sortir de nuit**

En pleine nuit ! La nuit, le hibou ne dort pas mais il n'est pas le seul. À toi de retrouver ceux qui sont des animaux nocturnes.

Entoure les animaux qui vivent la nuit.

Renard



Chouette de Tengmalm



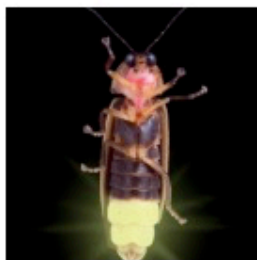
Écureuil roux



Bouquetin



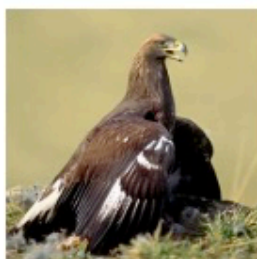
Luciole



Chauve-souris



Aigle royal



Hibou



Hou hou ! Le son "ou" ! - Exercice 1

Hou hou ! Le mâle hibou utilise ce son pour attirer la femelle.
Entoure le dessin si tu entends le son [u] = ou.

Dessin 1



Dessin 2



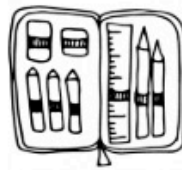
Dessin 3



Dessin 4



Dessin 5



84 Hou hou ! Le son "ou" ! - Exercice 2

Écris le mot correspondant au dessin ou écris "ou" si tu entends le son [u] : "ou".















 Hou hou ! Le son "ou" ! - Exercice 3

Complète les phrases avec les mots suivants (mots avec "ou" ou "oi") :
couve - amour - gourmand - couleur - souche.

Phrases à compléter

1. Le hibou moyen-duc est perché sur une .
2. Son plumage est de la des troncs d'arbres.
3. En février, le mâle pousse un chant d' .
4. Au printemps, la maman hibou 3 à 8 œufs.
5. Le hibou moyen-duc est un vrai .