 Monsieur le chêne

Qui es-tu ? Le chêne, arbre de légende, est aussi fort adulte que fragile au départ. À toi de découvrir cet arbre qui peuple nos forêts.

Remplis la fiche d'identité du chêne.

Dessin ou photo du chêne



Noms

Nom commun : .....

Nom scientifique : .....

Environnement

Milieu de vie : .....

Pays d'origine : .....

Classification

Famille : .....

Description

Type de végétation : ..... Taille (m) : .....

Feuilles : ..... Longévité (années) : .....

Morceau de feuille ou d'écorce de chêne



Reproduction

Description : ..... Période de floraison : .....

Fruit : ..... Couleur des fleurs : .....

Particularités

.....

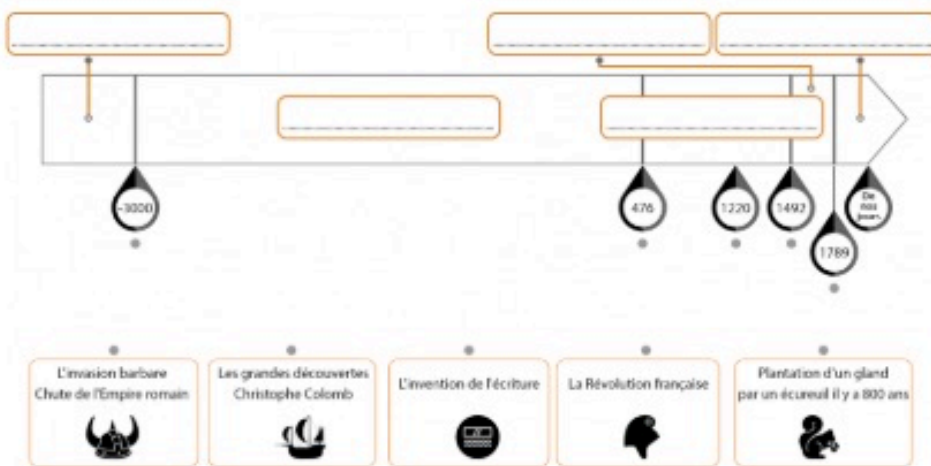
.....

**Une vie de chêne**

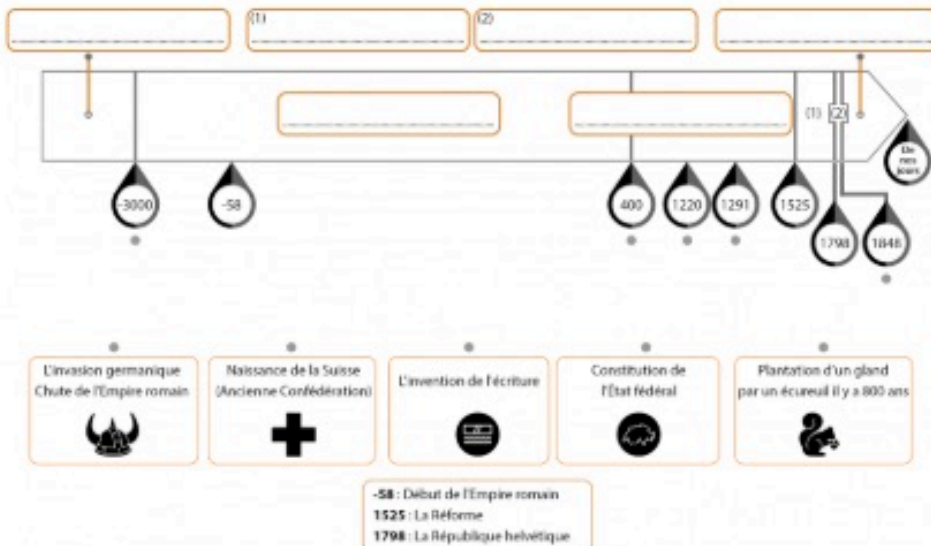
Une éternité ! Le cycle de vie du chêne est très long. Il traverse toutes les époques. À toi de découvrir ce que le chêne a vécu pendant sa vie de plante.

- Colorie de différentes couleurs les périodes de l'Histoire sur la frise chronologique.
- Écris le nom de chaque période sur la frise.
- Relie chaque événement à la bonne date.
- Réponds à la question posée.

**Frise chronologique française**



**Frise chronologique suisse**



**Question**

Quelle(s) période(s) historique(s) le chêne a-t-il vécue(s) ?

.....

.....

 **Le chêne et ses habitants**

Chacun sa place ! Le chêne est le refuge de plusieurs animaux : chacun y trouve son étage. À toi de les associer !

Relie l'animal à son utilisation du chêne.



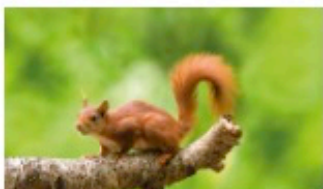
Il est omnivore mais son alimentation est constituée à 50 % de glands.



Grand papillon de nuit, roi du camouflage qu'on peut trouver de jour au repos au milieu des feuilles vertes.



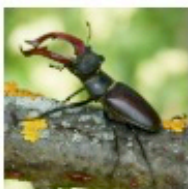
La famille des cynipidés est en partenariat avec le chêne. Les cynips sont des parasites : ils ne mettent pas en péril la vie du chêne mais celui-ci n'aime pas trop ça.



Il niche dans les cavités du chêne et se nourrit de sa sève. Sa larve se nourrit de bois mort ou pourrissant.



Il fait des réserves de glands qu'il enterre pour l'hiver, mais bien souvent il ne les retrouve pas. Il participe donc gratuitement aux travaux de régénération de la forêt.



Elle se sert des crevasses pour y coincer les glands ou les noisettes et les décortiquer à son aise.

Leçons de vie

Fort comme un chêne ? *Le chêne et le roseau*, célèbre fable de Jean de La Fontaine.  
Trouve une ou des situations dans lesquelles tu es plutôt chêne ou plutôt roseau et écris-les dans les bulles correspondantes.

Quand je suis un chêne...



.....

.....

.....

.....

.....

Quand je suis un roseau...



.....

.....

.....

.....

.....