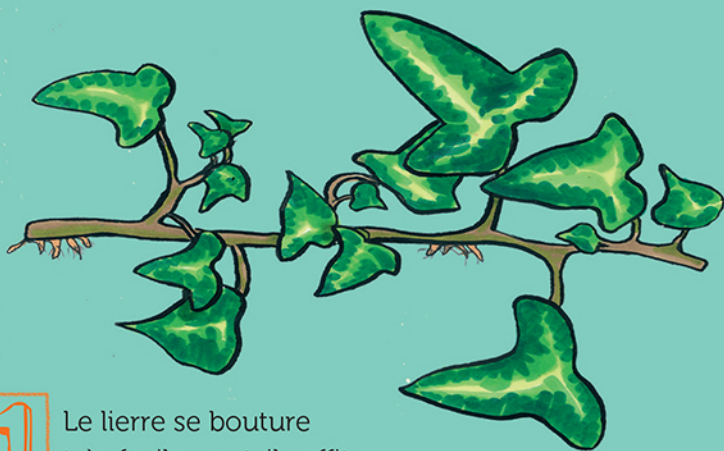


# LE LIERRE, roi de la grimpette

Ses fleurs jaune verdâtre proposent un nectar riche qui attire une foule d'insectes pollinisateurs, tandis que ses feuilles restent vertes toute l'année. Pourquoi ne pas le planter chez toi ? Plante-liane, il peut habiller un poteau, un grillage ou cacher un mur plutôt moche !



**1** Le lierre se bouture très facilement, il suffit de couper une tige d'environ 25 cm. Mais choisis-la bien : elle doit être pourvue de racines aériennes, les petits crampons. Le lierre possède deux types de feuilles : ovales et lobées. Pour ta bouture, il faut un rameau avec des feuilles lobées.



**2** Enfonce 1/3 de cette tige dans une terre bien noire, dans un pot ou en pleine terre.

**3** Le lierre a besoin d'être aidé dans son ascension : installe un tuteur si tu ne le plantes pas près d'un support sur lequel il peut grimper. Arrose régulièrement.



### Conseil

Le lierre n'affecte pas la croissance des arbres sur lesquels il s'agrippe. Mais il faut éviter qu'il recouvre complètement les branches, sous peine de devenir un concurrent pour la lumière, ou qu'il pénètre sous la gouttière ou les tuiles d'un toit.